



記念すべき第一号

寒さが厳しくなりました。
Easy to Live & Work株式会社の
代表荷山(かやま)です。
ニュースレター『やすらぎだより』
の記念すべき第一号となります。

トピックス

<表面>

1. 趣味の散歩
2. お出かけ
3. スタッフ情報
4. 家族(猫)

<裏面>

5. 代表荷山のプロフィール
6. 長野オフィスの場所紹介
7. 社長のお悩み相談室
8. 趣味のロードバイク
9. お客様の声

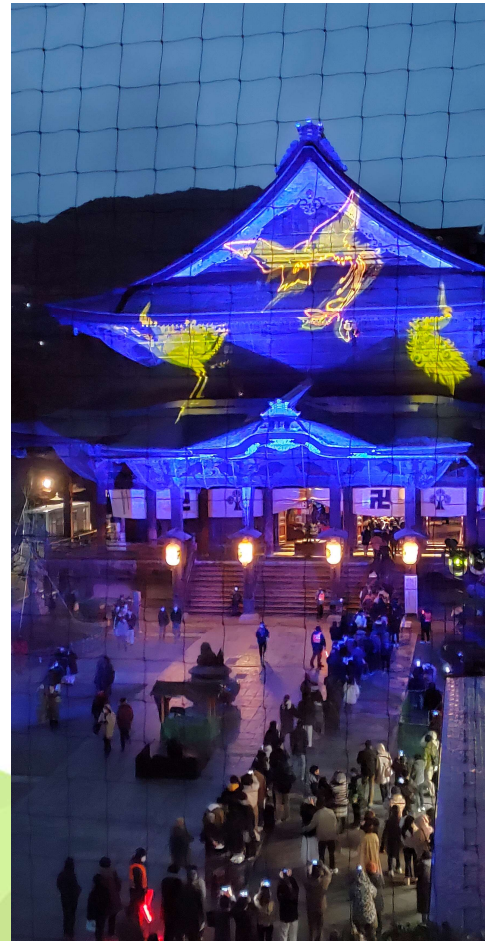
自然を散歩

長野県佐久市にある駒場公園
横の遊歩道を散歩。こちらは、
長野オフィスから車で5分の所
にあり、仕事で疲れた時や息抜
きに散歩してます。木々の中を
歩くので、空気が美味しく清々し
い癒しの場です。山も見えます。



昨年12月25日
に長野県の善光寺
に家族と行ってき
ました。善光寺の古
さと大きさに圧倒
境内の真っ暗な地
下を散策 夜はプ
ロジェクション
マッピングが幻想
的でした。

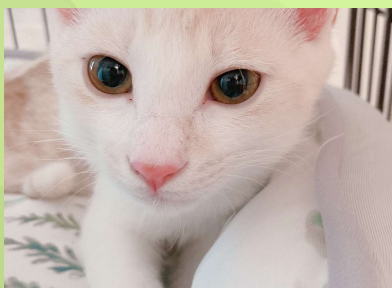
善光寺のイルミネーション



スタッフ情報



現在 長野県の立科
町テレワークセン
ターの登録スタッ
フさん達(働きたく
も働けない子育て
お母さん)にお仕
事をしてもらって
います。今後スタ
ッフさんから色
々な情報を発信
していきます。



令和3年7月に子猫
(4ヶ月)が家族にな
りました。女の子で
名前は「みく」です。
実は保護猫で、野良
猫の子供だそうで
です。猫の種類は
分かりませんが、今
成長を載せていま
す。

我が家に新しい家
族が増えました



代表取締役 荷山信之

代表荷山のプロフィール

Easy to Live & Work株式会社

代表取締役 荷山信之

東京都練馬区生まれ、練馬区育ち。東京都北区在住。

現在、東京と長野県佐久市で2拠点ライフワークをしています。

趣味は、スキー、ロードバイク、ボーリング、野球観戦、F1観戦、散歩。好きな食べ物は、ラーメン。

会社概要

Easy to Live & Work株式会社

東京都豊島区駒込2-3-3

長野県佐久市岩村田1974

☎ 090-5779-9174

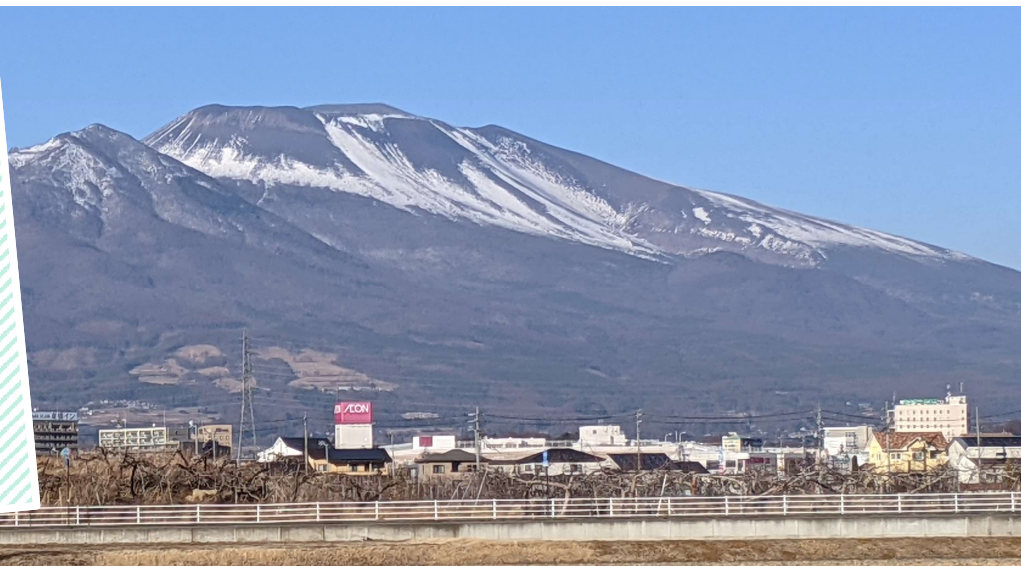
✉ n-kayama@e-livework.co.jp

[<ホームページ>](#)



長野オフィス近くの浅間山

長野県佐久市のある場所から写真を撮りました。長野オフィス開設した次の日、散歩していて何とも言えない風貌で迫力があり思わずパシャリ。この写真、色々なところで結構使わせてもらっています。



社長のお悩み相談室

【質問】

どういった銀行と付き合うのか分からない

オススメは 銀行による貸し渋りを想定し、融資実績を作っておくこと

【融資での銀行】

① 日本政策金融公庫

② 信用金庫

③ 信用組合

補足：地方銀行、商工中金

【通帳を作る銀行】

① 信用金庫

② 信用組合

③ 地方銀行

補足：楽天銀行等のネット銀行・都市銀行

信用金庫と信用組合は 地域密着で中小企業の味方です。何かの時に助けられます。



ロードバイクで風を感じる

メーカー：FELT

シンプルで かつ旅が出来る(長距離に向いている)ようなロードバイクをという点で、お店の人に選んでもらいました。体を動かす趣味の一つです。今年の春から 健康と運動そして気分転換に、走る頻度を増やそうと思っています。写真の場所は佐久市です。

お客様の声

接骨院 東京都豊島区

○院長より

【対応内容】

「オーダーメイド」の資金繰り管理・利益管理・コスト管理 お悩み・お困り事相談・記帳代行

一人治療院をしておりますので、経理までは中々手が回らず、後回し先延ばしになってしまいがちでした。

今まではどんぶり勘定で、税理士さんとのやり取りも苦手でしたが、こちらにお願いする事で、お金の見える化でき数字の流れが良くわかるため、計画も立てやすく結果業績アップに繋がりました。人材を雇うには、毎月の人件費も掛かってきてしまい、さすがスポットが必要な時だけは、必要な事をしていただけるので、ストレスも少なく、本業の治療に打ち込めます。

