



11月、紅葉が始まりました。

橙、黄、赤、色づいてきましたね
Easy to Live & Work株式会社の
代表荷山(かやま)です。
ニュースレター『やすらぎだより』
第6号となります。

トピックス

<表面>

1. 秋のキャンプ
2. ククサ制作体験
3. スタッフ情報
4. 家族(猫)

<裏面>

4. 代表荷山のプロフィール
5. 野沢温泉巡り
6. 社長のお悩み相談室
7. バーベキュー
8. お客様の声



秋のキャンプ場
長野県、小海リエックス

みなさん、はじめまして。立科町テレワークセンターの関理名と申します。→ Easy to Live & Workでは、登録業務・メール配信業務を担当しています。私は立科町に住んで7年目になります。6歳(1年生)、3歳(年少)、0歳10か月の3姉妹の子育て奮闘中です。

スタッフ情報



立科町に住む前は、松本市の企業で7年間システム部の事務とプレゼンターの仕事をしておりましたので、パソコン操作は好きです。8月は6歳と3歳の子供が夏休みで、業務をする時間がなかなか取れず忙しかったですが、普段は在宅で10か月の子供がお昼寝中や夜に業務をしています。

立科町に住む前に1年間ネイリストとしてお仕事をしていたのと、セラピストもやっていたので、今は気分転換に楽しみながら、友達に施術をしています。子供の成長を見ながら、好きな事も楽しみながら仕事ができるということ、とてもありがたいと思っています。

今後ともどうぞよろしく
お願い致します。
<http://tateshina-telework.jp/>

みくちゃんの好きな事

① 新しいオモチャ
新品が手に入ると夢中で遊びますが、すぐに飽きてしまします。

② 娘
娘のことが大好き。いつも一緒にいます。パパのことはそうでもないみたいです。

③ ごはん
食べるの大好き。朝早くからご飯の催促されます。





代表取締役 荷山信之

代表荷山のプロフィール

東京都練馬区生まれ、練馬区育ち。東京都北区在住。現在、東京と長野県佐久市で2拠点ライフワークをしています。趣味は、スキー、ロードバイク、ボーリング、野球観戦、F1観戦、散歩。好きな食べ物は、ラーメン。

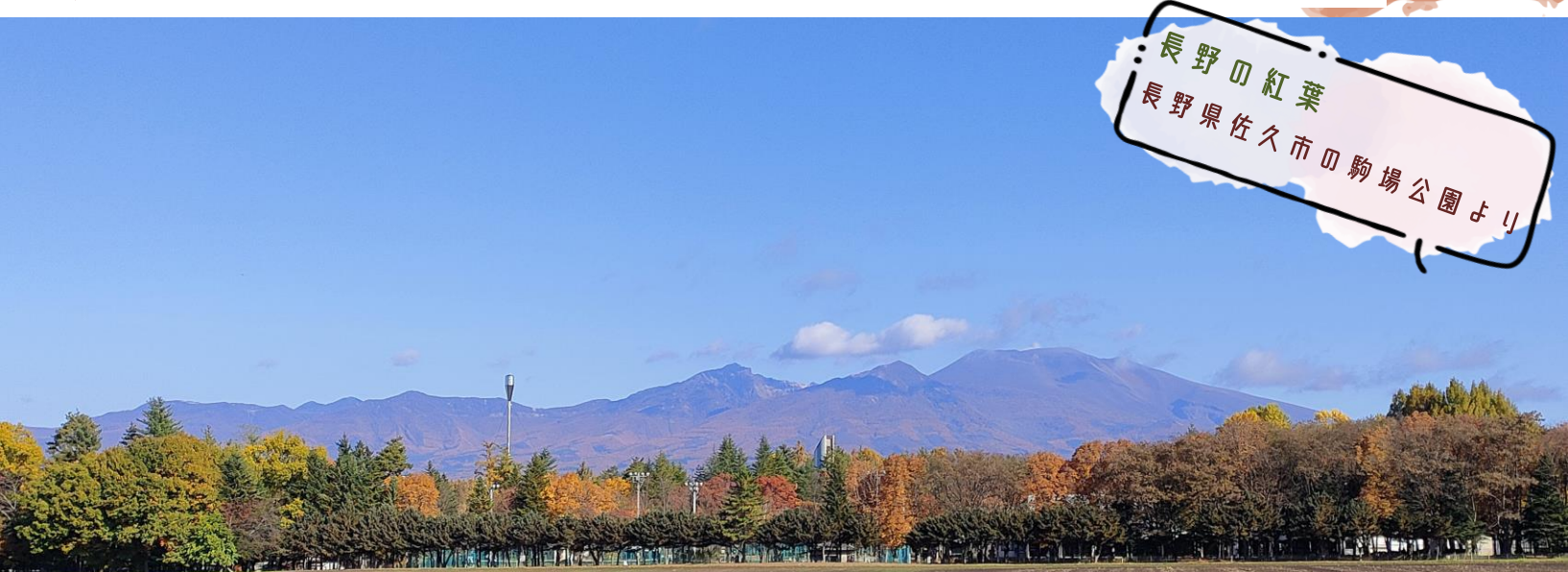
会社概要

Easy to Live & Work株式会社
東京都豊島区駒込2-3-3
長野県佐久市岩村田1974
☎ 090-5779-9174
✉ n-kayama@e-livework.co.jp
HP <https://e-livework.co.jp/>

事業内容

お客様に合った「オーダーメイド」の資金繰り管理・利益管理・コスト管理の財務経理アドバイザー

<ホームページ>



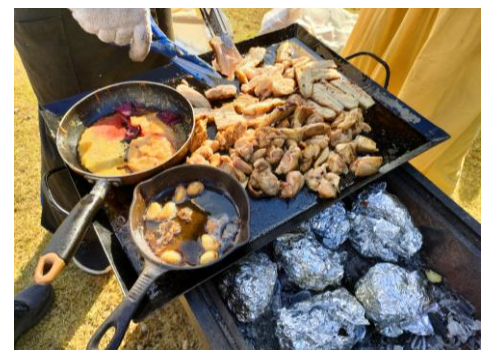
社長のお悩み相談室

【質問】

コスト削減を進めた
いが、コストがかか
らない削減方法はあ
りますか？

コスト削減には、現
状の全ての経費で取
引先や取引内容を全
て把握することが必
要です。

それには、会計ソフ
トの入力で勘定科目
の詳細化(補助科目管
理)をすることにより
各経費のコスト管理
が可能。取引
先ごとのコストの状
況が見える化されま
す。
それにより、ムダな
経費や必要のない経
費が浮き彫りになり
ます。見える化で、
一つ一つの取引先の
コスト削減を進めて
いきます。また、今期
の各経費と前期の各
経費との比較も必要
です。前期より多
かったら、見直しを
します。そのように、
会計ソフトの入力の
仕方によりコスト削
減の取り組みがで
きます。



やっぱ、参加して
よかった

場所・・・千葉県市川
市の河川敷

ある経営者会のバーベ
キュー懇親会に参加し
てきました。
バーベキューは、専門
家の方にやってもらい、
美味かったあー！
天候もよく、スカイツ
リーも見えて、色々た
お話ができて繋がりも
できて、結局参加して
良かったなって。
そういうもんなんです
よね、こういう集ま
りって

お客様の声

税理士事務所
東京都港区

【対応内容】

記帳代行、確定申告、社員教育
実務経験が豊富であることを
きっかけに、事務所職員の指導
から業務依頼を始めさせてい
ただきました。

初めてでも理解しやすい説明
で、簿記会計のみならずパソコ
ンの操作、書類のファイリング
までもご教授いただきました。
業務進捗を遅らせることなく、
職員の成長をはかることがで
きました。

また指導のみにとどまらず実
務の支援もいただき、全体とし
て業務効率が大幅に上昇いた
しました。
ありがとうございました。

